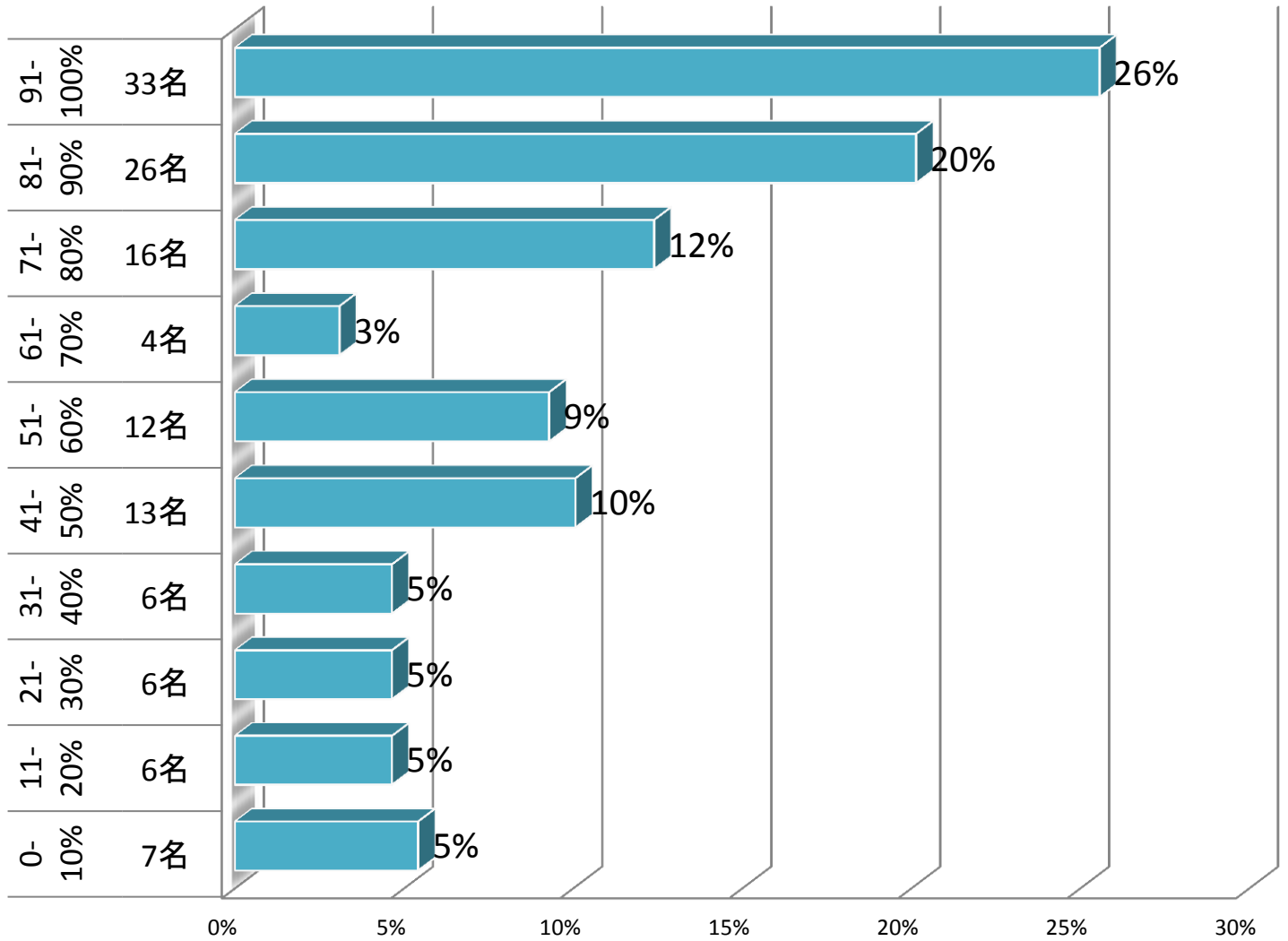


第106回～第112回通常総会出席率の割合



出席率区分	0-10%	11-20%	21-30%	31-40%	41-50%	51-60%	61-70%	71-80%	81-90%	91-100%	合計
人数	7名	6名	6名	6名	13名	12名	4名	16名	26名	33名	129名
割合	5%	5%	5%	5%	10%	9%	3%	12%	20%	26%	100%